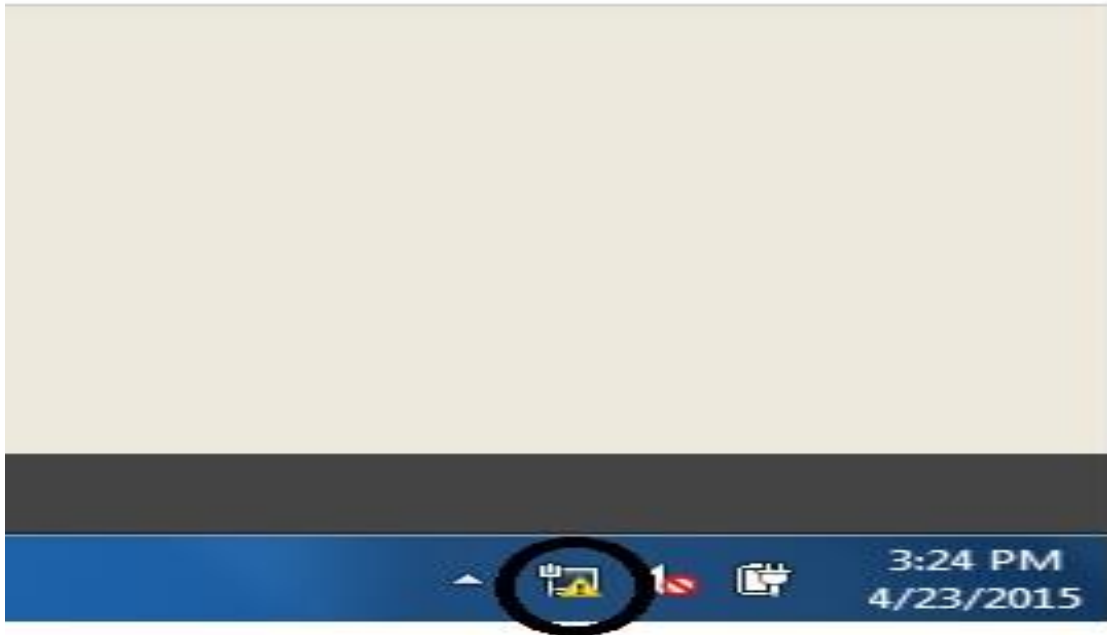


Cawangan Teknologi Maklumat JBPM Negeri Sarawak

Cara mengatasi masalah “No Internet Access, Limited or No Connectivity”



Sekiranya berlaku masalah “No Internet Access” seperti yang ditunjukkan pada bulatan warna hitam di atas.

Masalah limited network connectivity selalu terjadi kepada komputer yang berada dalam rangkaian setempat (LAN) terutamanya kepada komputer yang menggunakan IP yang sama (IP address conflict) – static IP Address

Antara sebab terjadi masalah ini:

1. Berlaku konflik IP pada router/switch

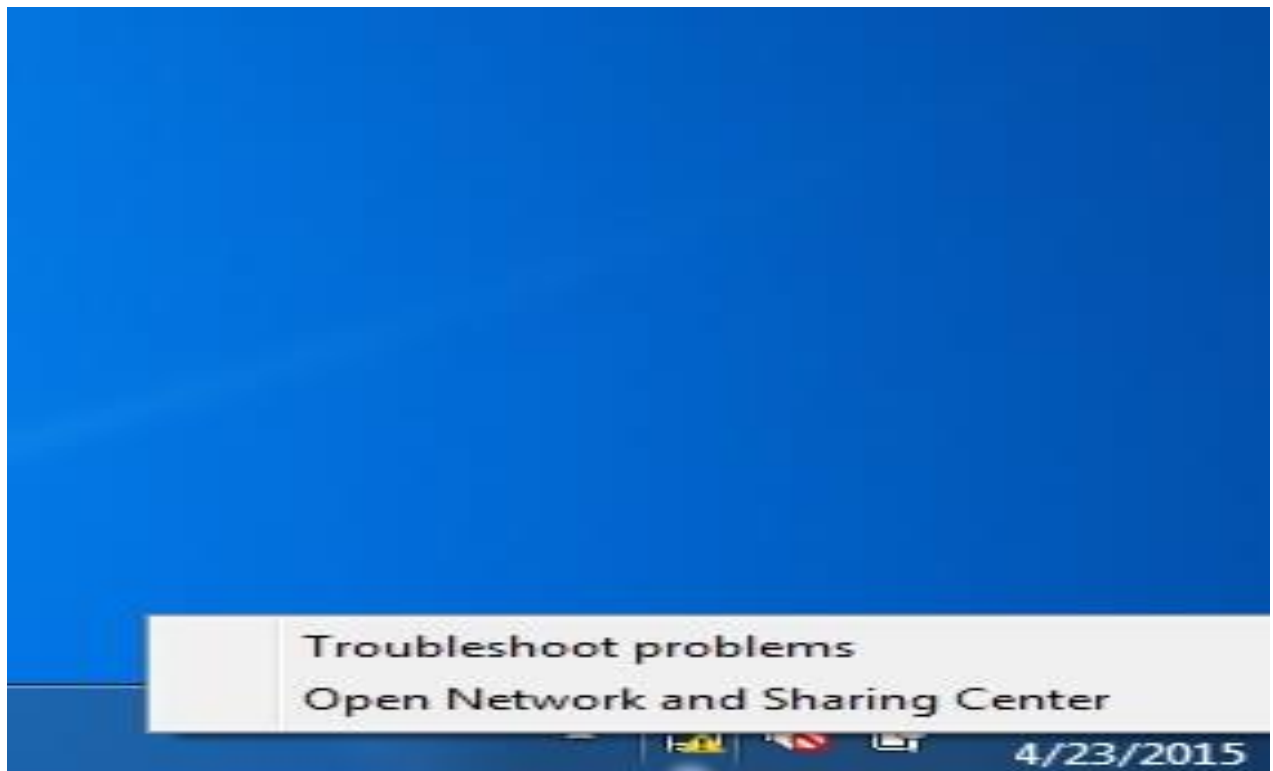
Ikuti tutorial ringkas ini.

Sebelum bermula, tutorial ini menggunakan sambungan internet sebagai contoh. Namun begitu, tutorial ini boleh juga digunakan untuk sambungan LAN. Anda juga perlu mengakses komputer rakan anda yang dapat menggunakan internet tanpa masalah.

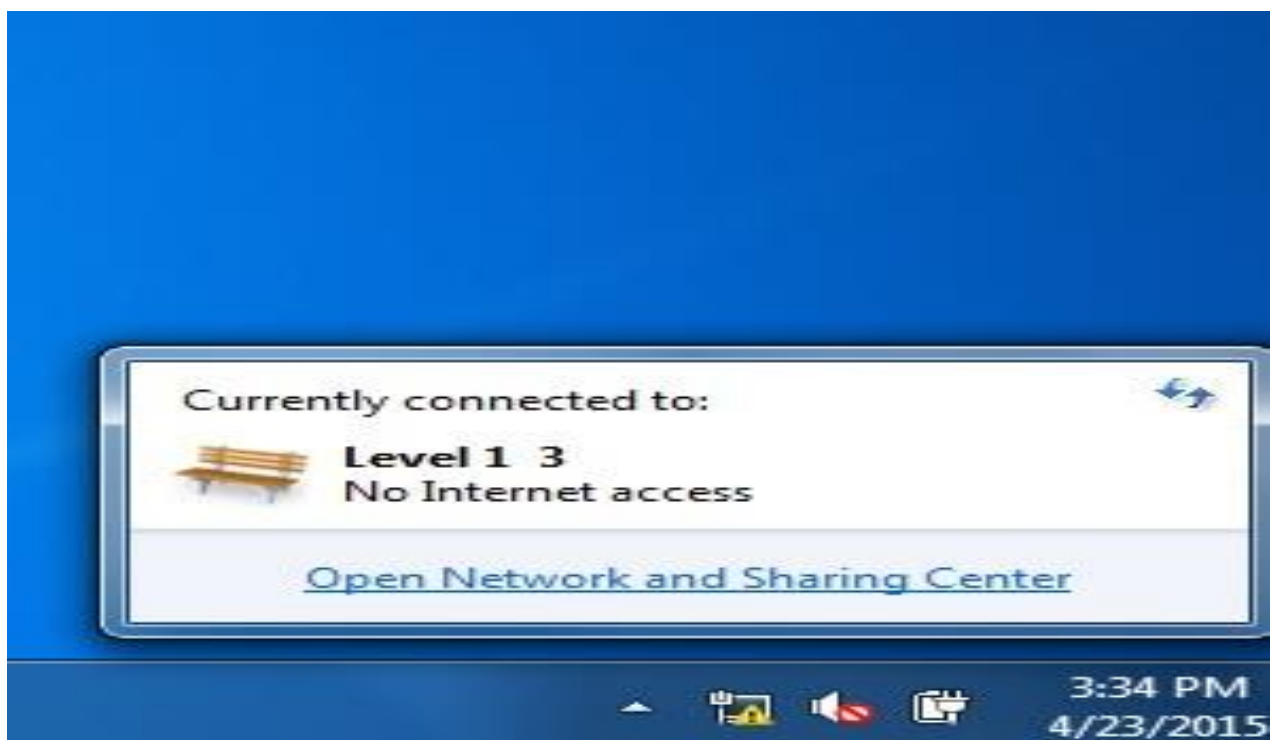
Langkah pada komputer rakan:

1. Buka komputer rakan anda dan pastikan komputer ini mendapat sambungan internet tanpa sebarang masalah.

2. Klik pada lambang (icon) network/internet dan klik **Open Network and Sharing Center**

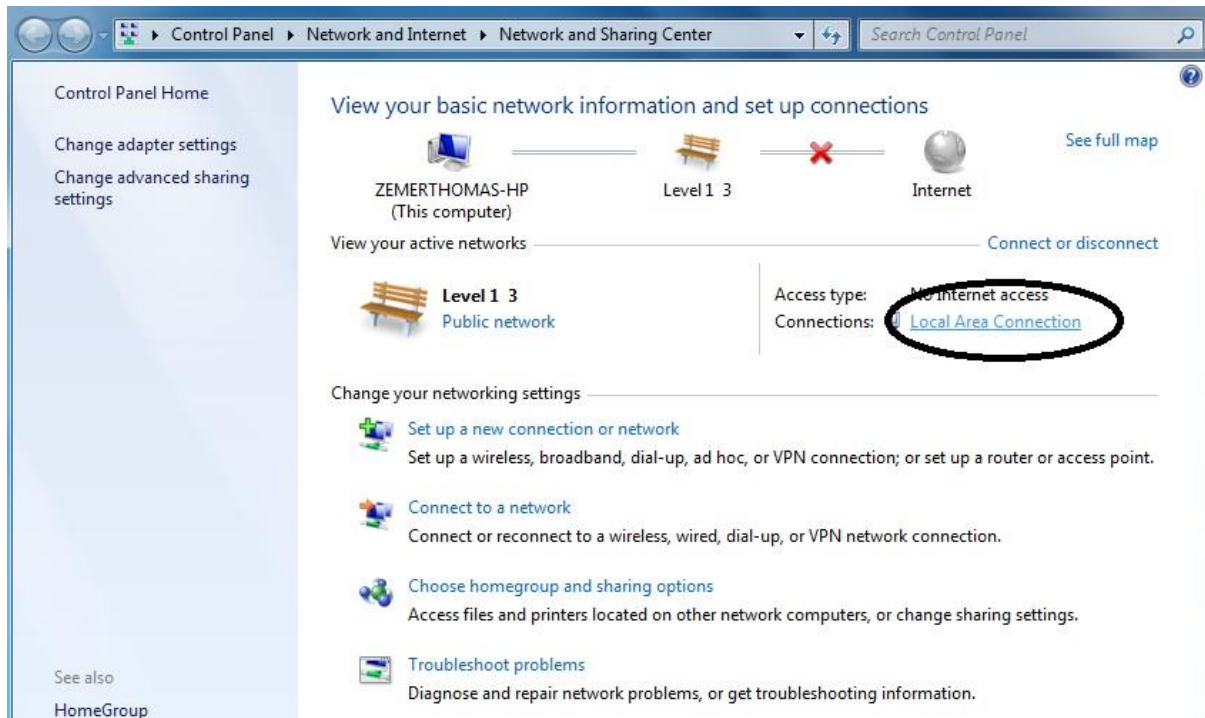


- Klik Kanan Icon warna kuning pada tanda seruan **atau**

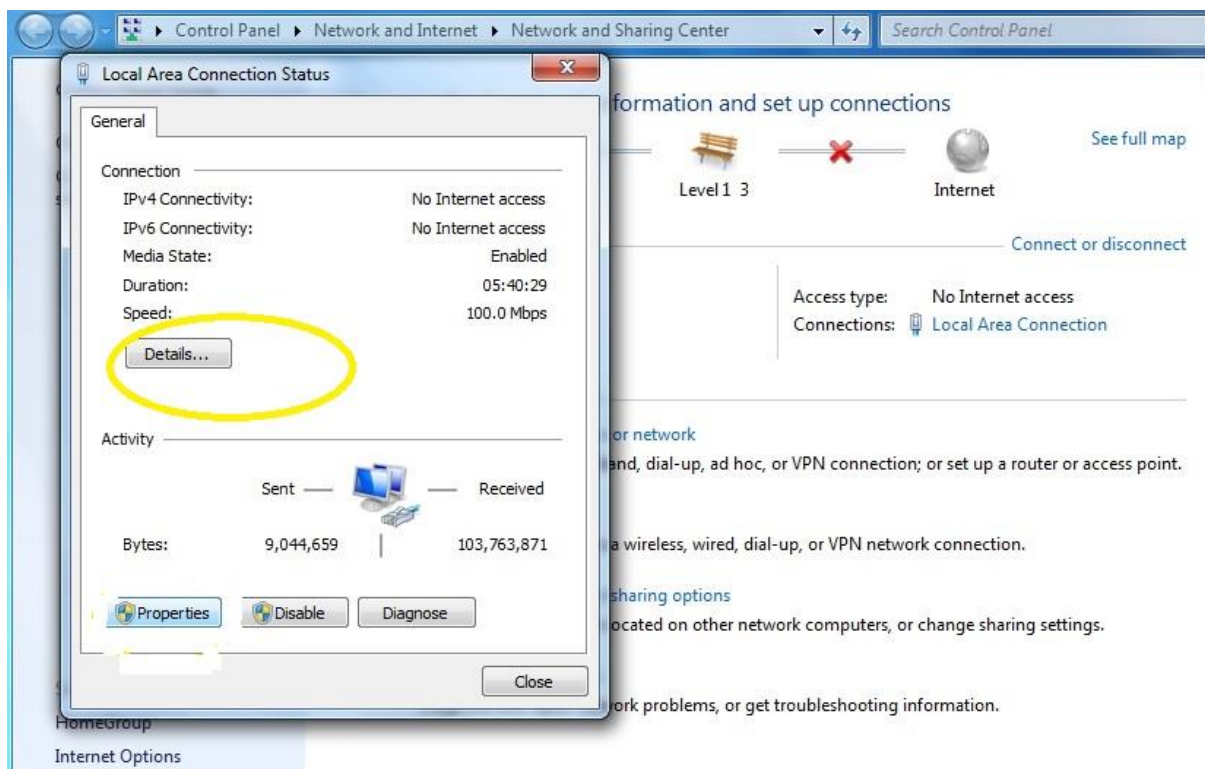


- Klik Open Network and Sharing Center

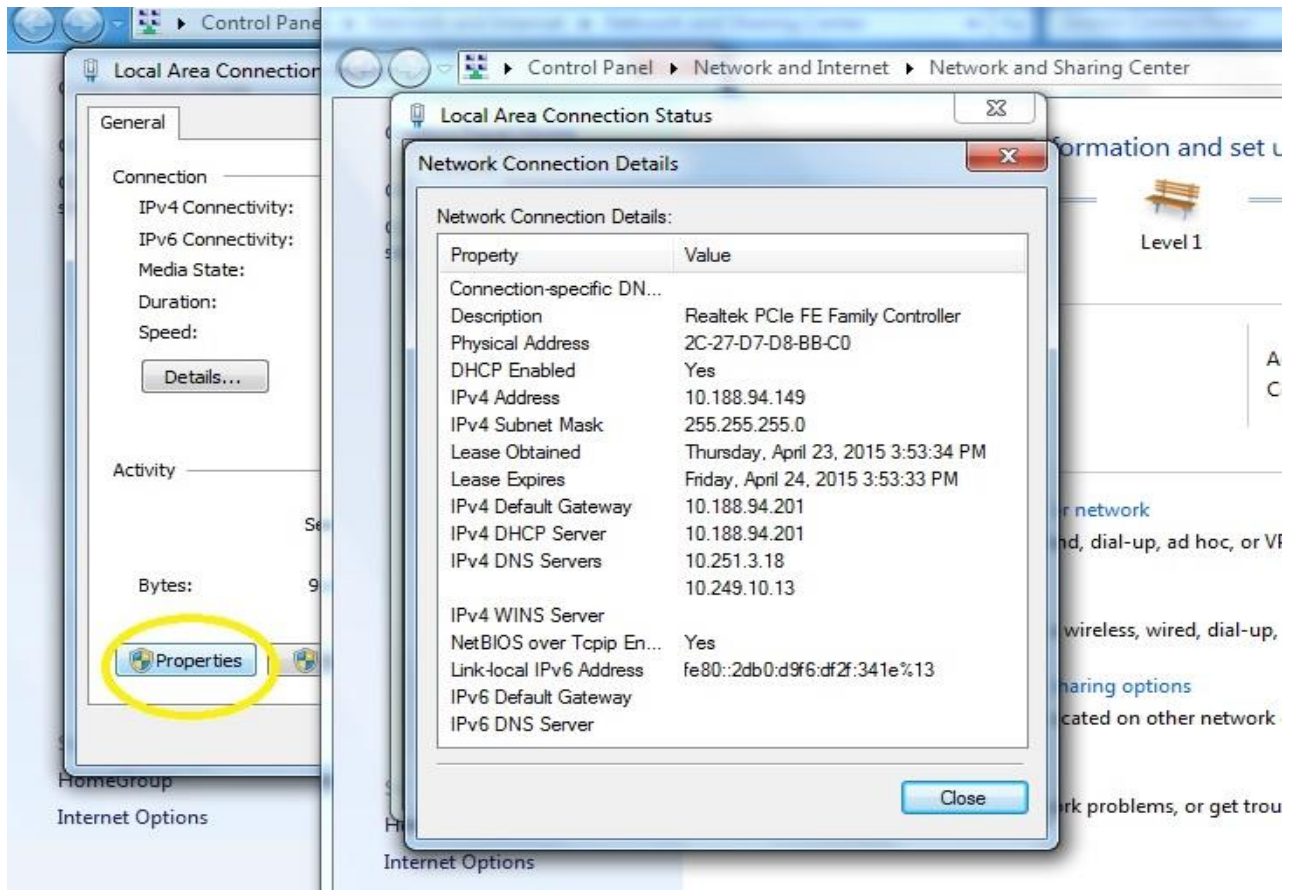
3. Klik pada "Local Area Connections" seperti gambar dibawah



4. Tetingkap dibawah akan terpapar. Klik pada Details.

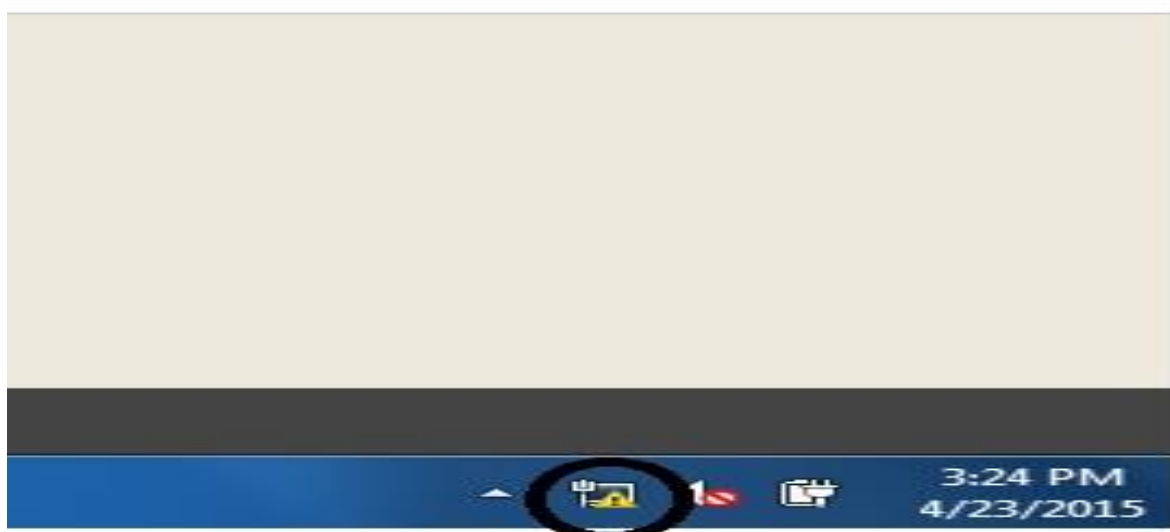


5. Salin IPv4 address, IPv4 Subnet Mask, IPv4 Default Gateway dan IPv4 DNS server.



Langkah pada komputer anda:

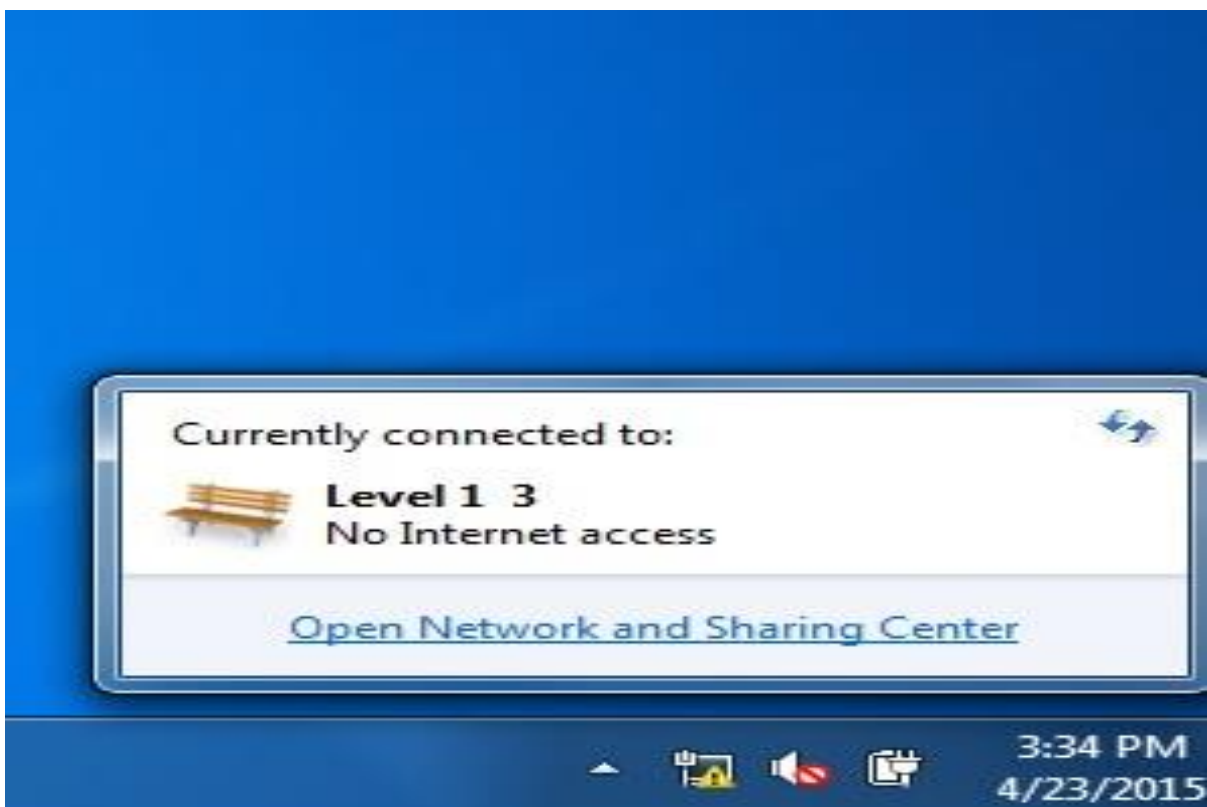
1. Klik pada lambang / Icon Internet dan klik **Open Network and Sharing Center**. Pastikan anda telah connected pada network tersebut.



- Seterusnya....

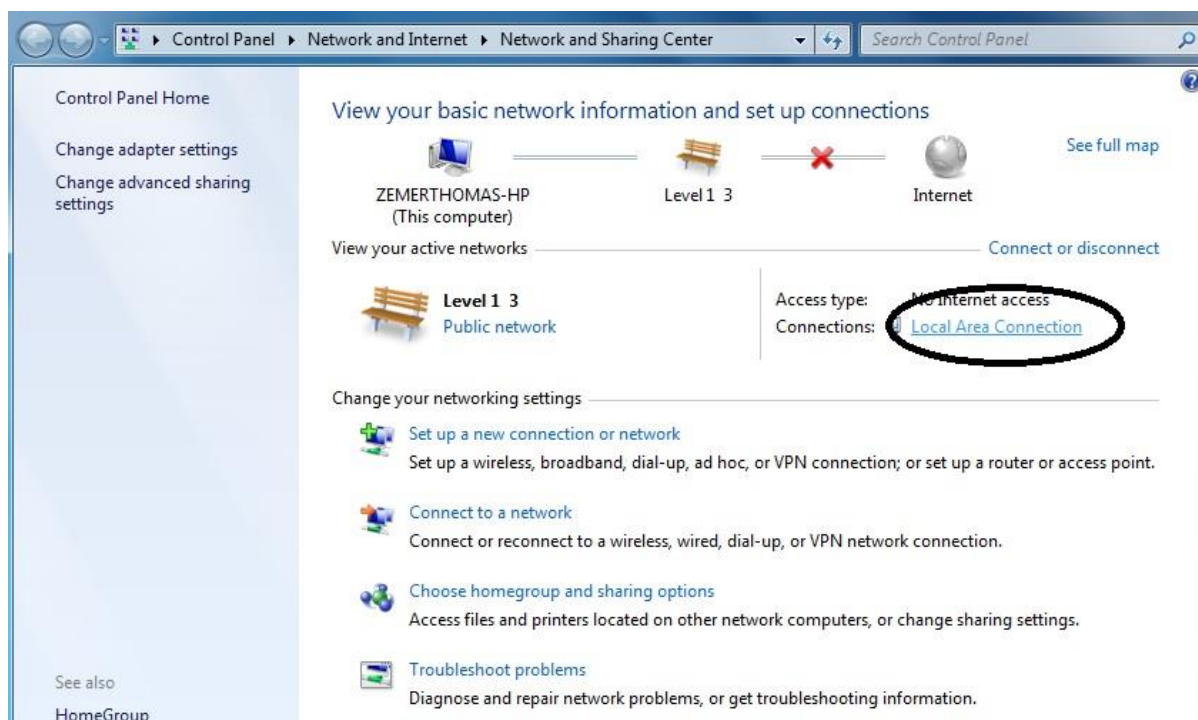


- Klik Kanan Icon warna kuning pada tanda seruan **atau**

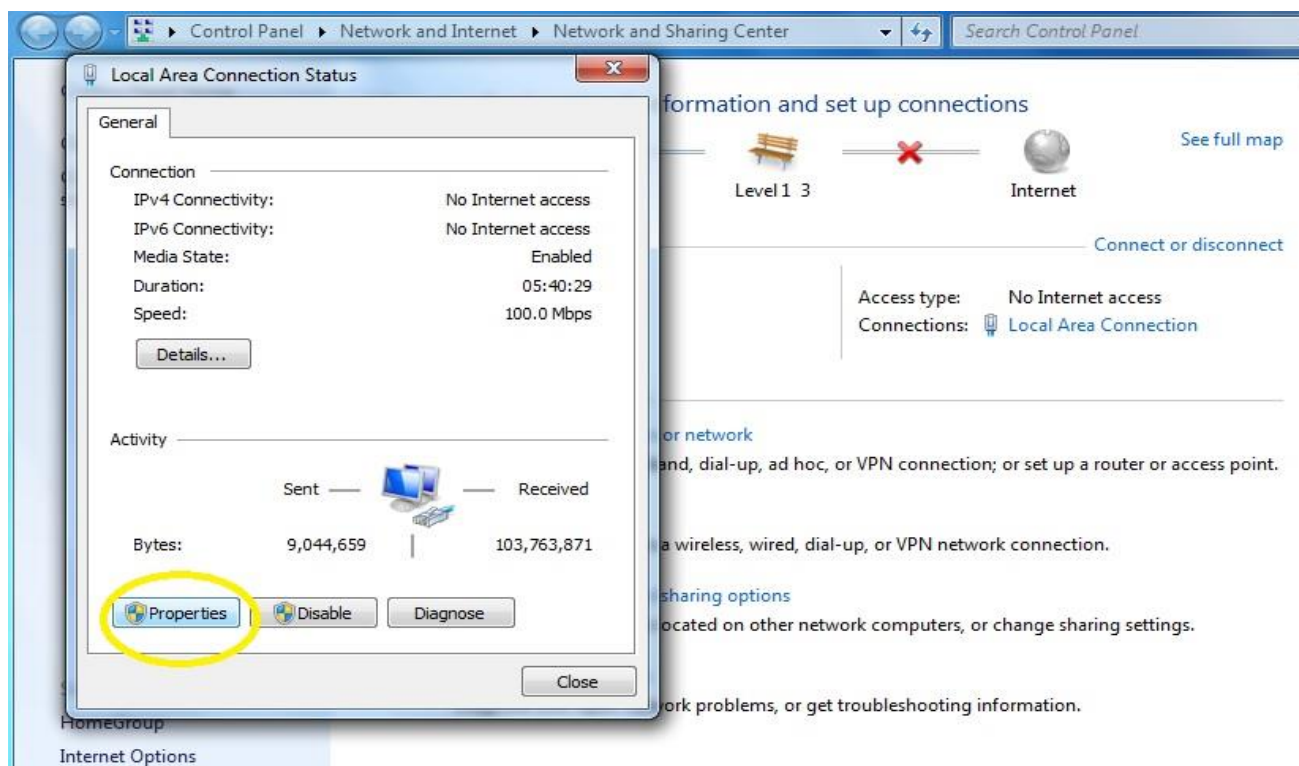


- Klik terus pada "Open Network and Sharing Center"

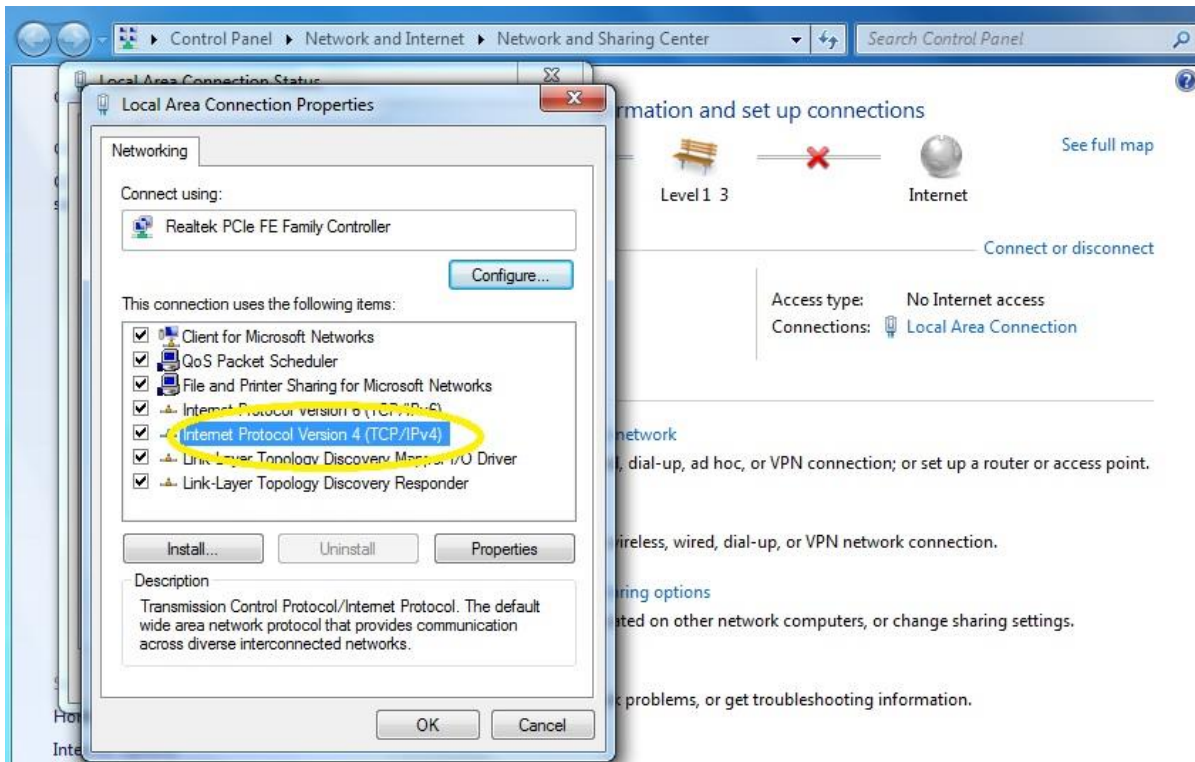
2. Klik pada "Local Area Connections" seperti gambar dibawah



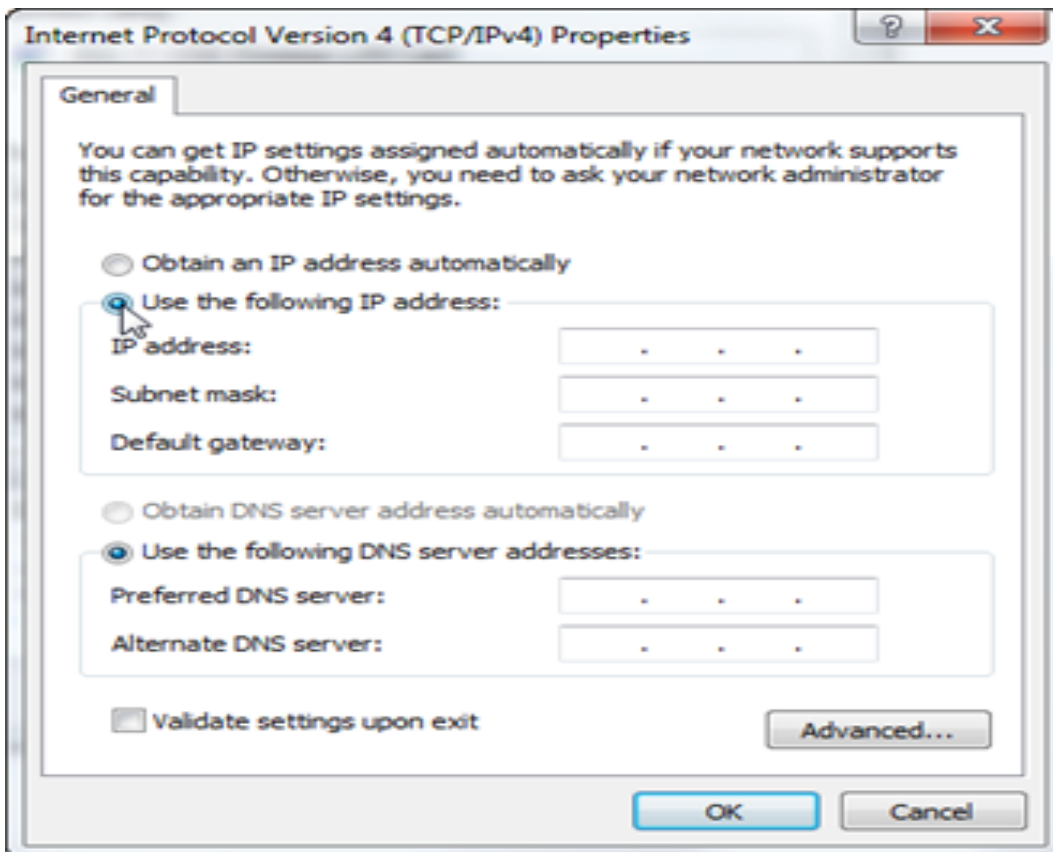
3. Tetingkap dibawah akan terpapar. Klik pada Properties.



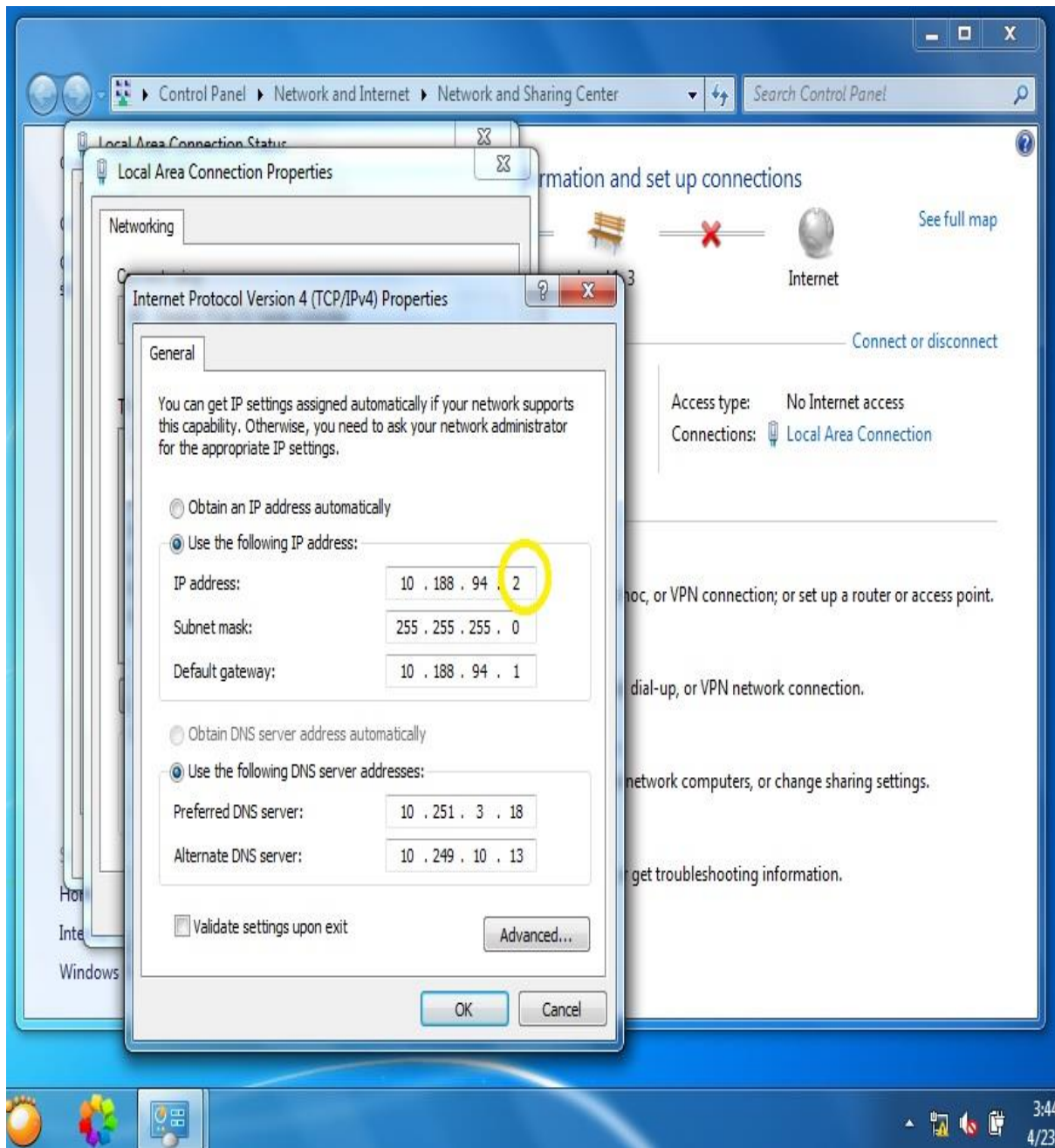
4. Double klik pada TCP/IPv4



5. Klik pada Use the following IP address

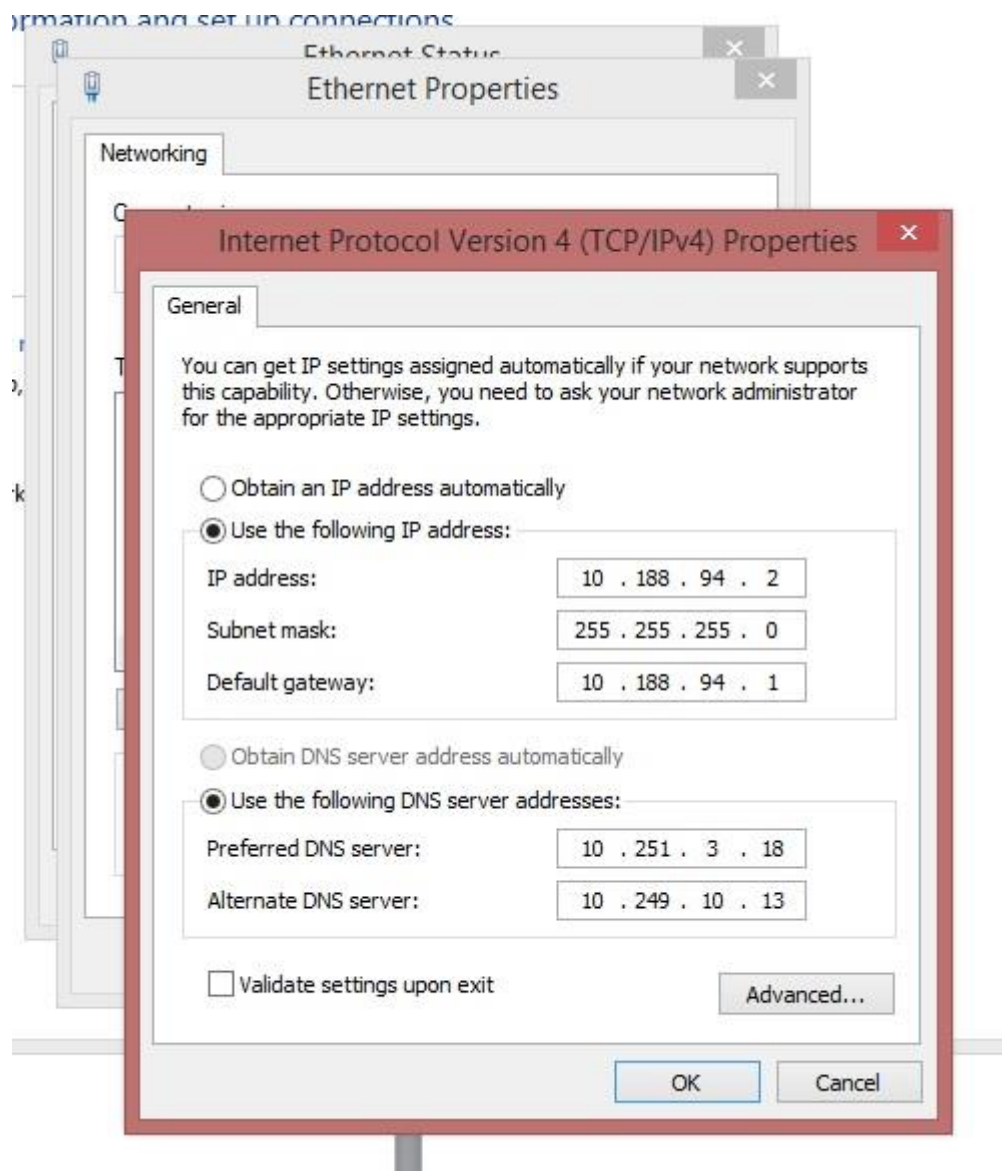


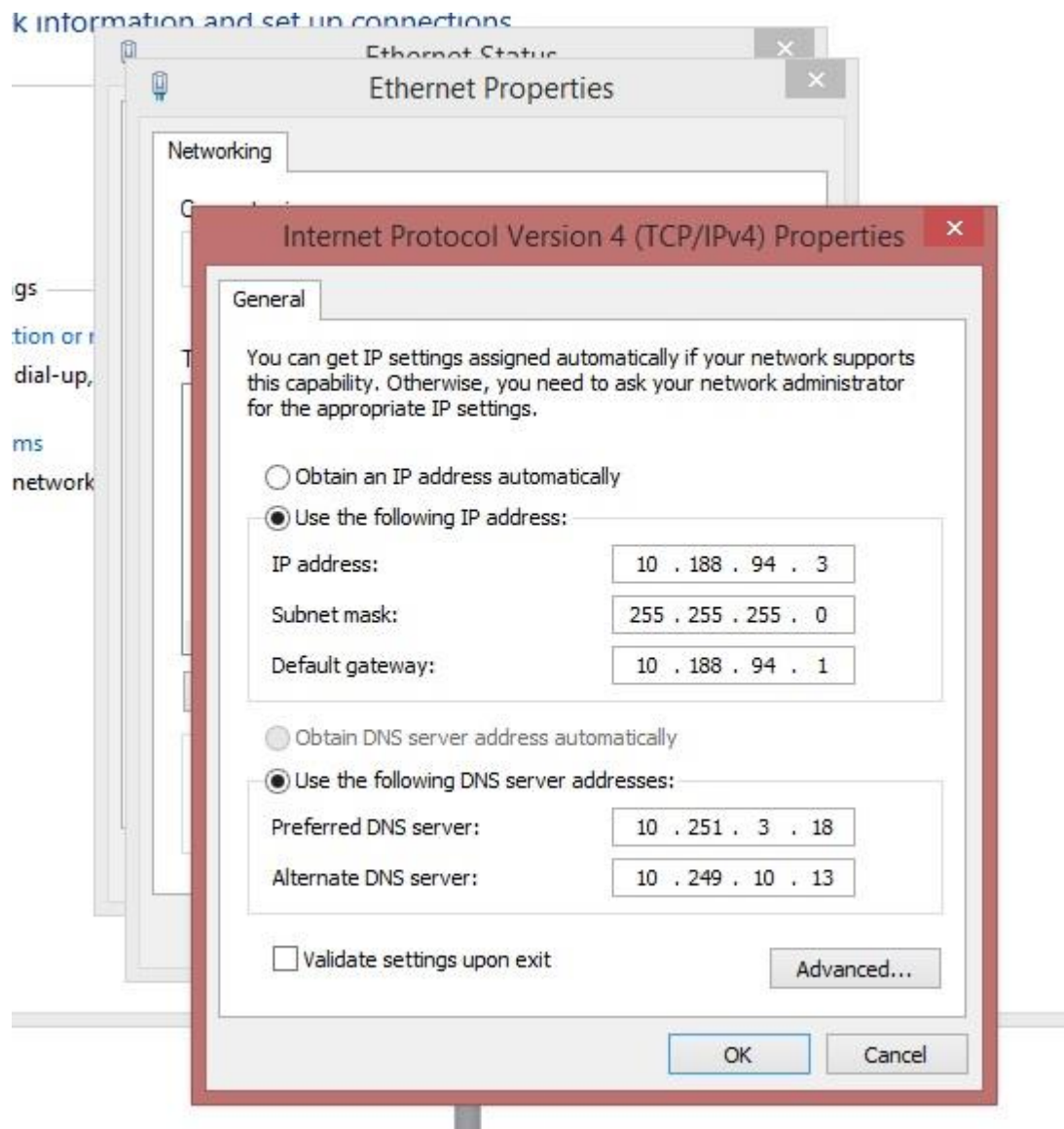
6. Setelah memasukkan IP address yang lengkap sila tukar IP address seperti dibawah yang dibulatkan warna kuning.



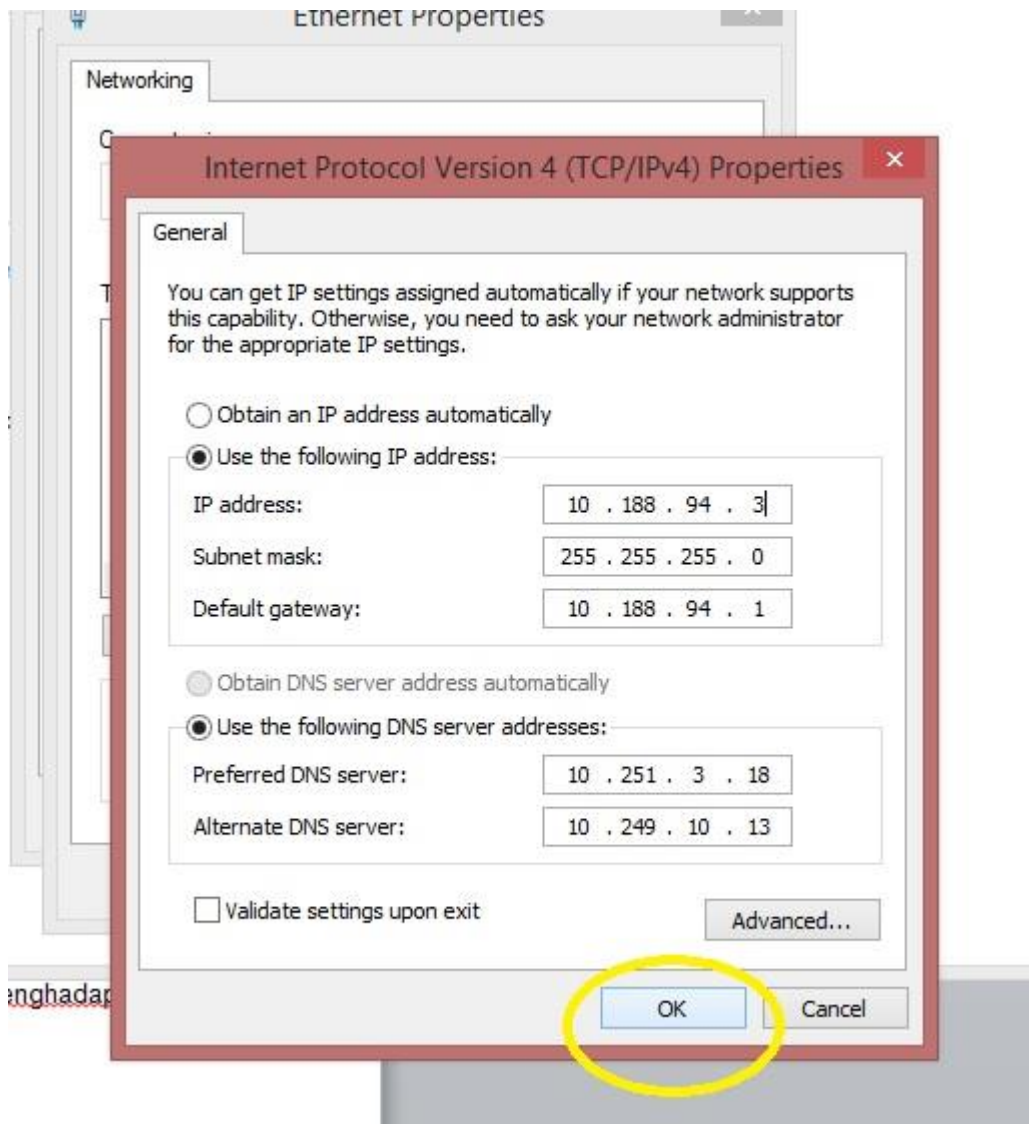
7. Sekarang isi IP address, Subnet Mask, Default Gateway dan DNS server dengan meniru konfigurasi IP komputer rakan anda tetapi pastikan IP address adalah sedikit berlainan. Contoh IP address komputer rakan anda ialah 10.188.94.2 jadi untuk komputer anda gunakan IP address 10.188.94.3.

IP komputer rakan anda:





IP Komputer anda yg baru diubah:



8. Klik OK dan tengok hasilnya. Jika anda mendapat message IP conflict, sila ubah IP address yg anda masukkan ke IP yang lain. Contoh 10.188.94.27.

Tutorial ini tidak dijamin berkesan 100% tetapi setiap kali menerima aduan masalah seperti ini, saya gunakan cara diatas dan ia sangat **berkesan**.